

WYKOŃCZENIE MIESZKAŃ



Kuchnia: płyta indukcyjna z piekarnikiem, zlewozmywak pojedynczy wpuszczony w blat,



Łazienka: wyposażona w umywalkę, miskę ustępową oraz wannę lub natrysk,



Podłogi: łazienka, kuchnia i przedpokój – płytki gresowe; pokoje - panele podłogowe,



Na ścianach w łazienkach płytki ceramiczne, a pokoje pomalowane białą farbą,



Drzwi wejściowe antywłamaniowe oraz drzwi wewnętrzne do pomieszczeń,



Okna trzyszybowe z parapetami wewnętrznymi,



Komórka lokatorska: przydzielona do każdego mieszkania,



Ogródki i balkony: każde mieszkanie ma ogródek lub balkon.

ADMINISTRACJA

✉ administracja@simkznpolnoc.pl

☎ 690 429 850

INFORMACJE DOTYCZĄCE NABORU



Urząd Miasta i Gminy Lidzbark
ul. Sądowa 21
13-230 Lidzbark
tel. 23 696 15 05
e-mail: umig@lidzbark.pl

lidzbark.pl / bip.umig.lidzbark.pl

INFORMACJE DOTYCZĄCE INWESTYCJI



Spółeczna
Inicjatywa Mieszkaniowa
KZN-Północ Sp. z o. o.
ul. Dąbrowszczaków 21 lok. 430
10-542 Olsztyn
tel. +48 797 735 710
sekretariat@simkznpolnoc.pl
www.simkznpolnoc.pl

*Tworzymy miejsca,
w których zaczyna się codzienne życie.*

Prezes SIM KZN-PÓŁNOC **Rafał WILCZEK**

SIM
KZN-PÓŁNOC
budujemy marzenia



LIDZBARK
UL. CHMIELNA 20



Inwestycja przy ul. Chmielnej 20 w Lidzbarku obejmuje budowę nowoczesnego budynku mieszkalnego wielorodzinnego wraz z zagospodarowaniem terenu i niezbędną infrastrukturą techniczną. Zaprojektowano budynek jednoklatkowy z trzema kondygnacjami nadziemnymi oraz jedną kondygnacją podziemną, w której znajdują się piwnice i 10 garaży indywidualnych.

W obiekcie powstanie 27 mieszkań o powierzchni od 28,32 m² do 52,14 m², a lokale na parterze będą dodatkowo wyposażone w tarasy z ogródkami. Budynek został zaprojektowany z myślą o komforcie i dostępności dla wszystkich mieszkańców, w tym osób z niepełnosprawnościami.

Przewidziano bezprogowe drzwi, wygodne dojścia i dojazdy, odpowiednio dostosowaną stolarkę okienną i drzwiową oraz windę obsługującą komunikację w budynku.

W ramach inwestycji powstanie również przyjazne i funkcjonalne otoczenie budynku. Do dyspozycji mieszkańców przewidziano 23 miejsca parkingowe przy budynku oraz 10 miejsc w garażach, a także elementy małej architektury, takie jak ławki, kosze na śmieci, stojak na rowery, wiata śmietnikowa i chodniki. Inwestycję uzupełni droga dojazdowa od ul. Chmielnej oraz plac zabaw dedykowany mieszkańcom, a w drugim etapie planowane jest także wyposażenie budynku w instalację fotowoltaiczną.

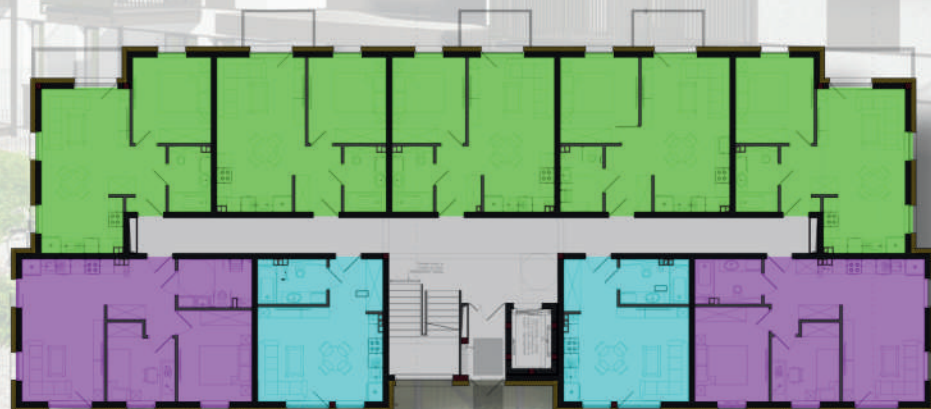
Dodatkowo przy obiekcie zaplanowano 2 miejsca postojowe przeznaczone dla osób z niepełnosprawnościami, a całość inwestycji ma ograniczać bariery architektoniczne.

6 mieszkań 1- pokojowych; (ok. 28 m²)

6 mieszkań 3-pokojowych; (ok. 51 m²)

15 mieszkań 2-pokojowych; (od 39,5 m² do 43 m²)

PARTER



I i II PIĘTRO

